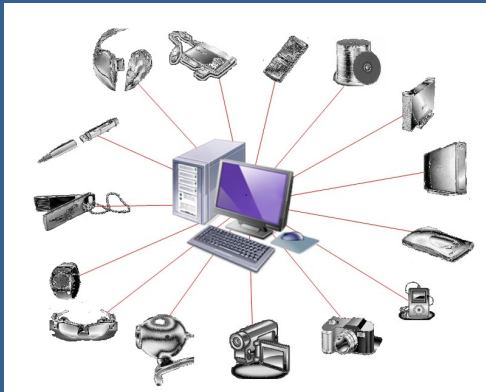


Noch mehr Komfort für den Schutz Ihrer Daten



tetraguard®

www.tetraguard.de



tetraguard^{lock}

Mit tetraguard.lock können Sie Ihre Firma vor unberechtigter Benutzung von externen Datenträgern schützen.

Schließen Sie Ihre Tastatur, Maus oder Drucker weiterhin ganz normal an und benutzen Sie sie ganz ohne Einschränkungen.

Jeder Rechner, den Sie mit diesem Schutz ausstatten, erkennt selbständig, wenn externe Datenträger eingelegt oder angeschlossen werden und verweigert jedweden Zugriff.

Funktionen

Selbstschutz vor Angriffen

Verhindert unerwünschten oder illegalen Datentransfer

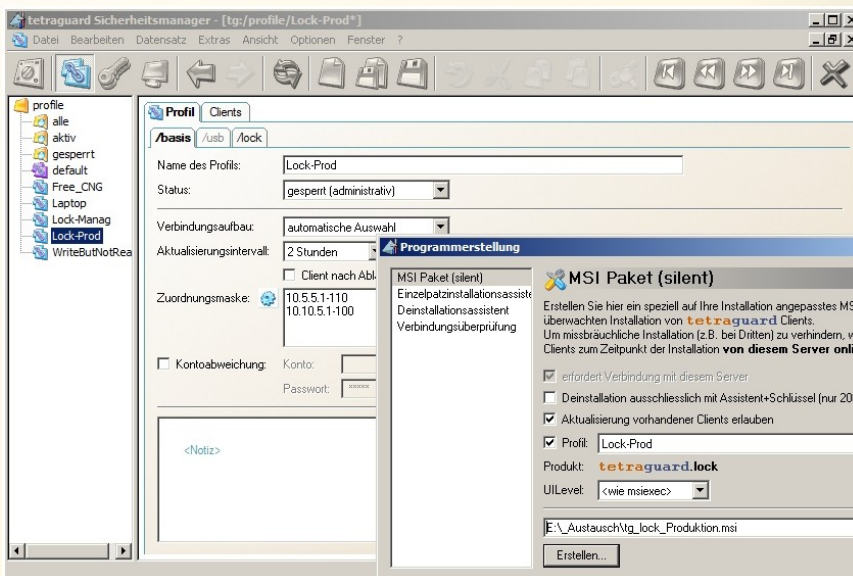
Selbstschutz vor Angriffen

Einfache Installation

Automatische Wirkung

Automatische Anpassung bei Erweiterung eines Netzwerks

Wartungsarm und zuverlässig



Als kleinstes Mitglied der Produktfamilie der verschiedenen Versionen von tetraguard haben Sie bei tetraguard.lock keine Möglichkeiten, Ausnahmen zu konfigurieren.

Der notwendige Administrationsaufwand sinkt gleichzeitig nochmals, da der Rechner, auf dem tetraguard.lock installiert werden soll, nur noch identifiziert werden muss. Nach der Installation des Clients ist dieser Rechner geschützt.

Datenblatt

Funktionsweise:

Ein Treiber auf Kernebene überwacht alle Zugriffe auf die Ports eines Computers und verhindert jeden Schreib- oder Leseversuch von einem externen Medium. Verschiedene Speichermedien eines Mitarbeiters müssen nicht mehr gesondert erfasst und verboten werden. Trotzdem bleibt die volle Funktionalität der Ports (wie USB – Port und Firewire – Port) auch weiterhin erhalten und die Benutzung von Tastaturen, Mäusen, Drucker und ähnlichen Geräten ist ohne Administrationsaufwand möglich.

Schlüssel:

Sie benötigen keinen Autorisierungsschlüssel für tetraguard.lock.

Administration:

Die Installation, Konfiguration und Verwaltung verläuft zentral über den tetraguard Sicherheitsmanager. Mit dieser zentralen Instanz werden alle Produkte von tetraguard (z.B. tetraguard.device & more) konfiguriert.

Wichtig:

Nach der einmaligen Installation besteht keine Notwendigkeit, sich nochmals mit diesem Rechner im Zusammenhang mit Sicherheitseinstellungen für externe Ports zu befassen.

tetraguard.lock ist erhältlich als

- Boxversion
- Lizenzmodelle als Einzelplatzversionen, Mehrplatzlizenzen 5 und 10 User
- Volumenlizenzen, Support & Maintenance
- Schullizenzen
- Governmentlizenzen

Systemvoraussetzungen:

Server:

- Prozessor: Pentium II oder kompatible CPU mit mindestens 333 MHz
- Arbeitsspeicher: Minimum 128 MB RAM (abhängig vom Betriebssystem)
- Festplattenkapazität: Minimum 15 MB freier Festplattenspeicher
- Zur Installation wahlweise CD/DVD-Laufwerk oder Internetverbindung
- Zur Konfiguration: Tastatur und Maus
- Betriebssystem: Windows XP, Server 2003, Vista, (Server 2008), Windows 7 (alle: 32-Bit)

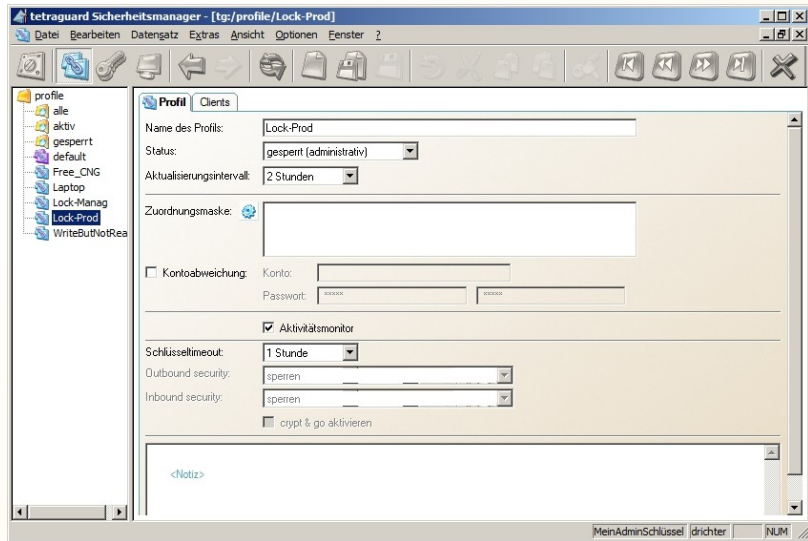
Client:

- Prozessor: Pentium II oder kompatible CPU mit mindestens 333 MHz
- Arbeitsspeicher: Minimum 128 MB RAM (abhängig vom Betriebssystem)
- Festplattenkapazität: Minimum 1 MB freier Festplattenspeicher
- Betriebssystem: Windows XP, Server 2003, Vista, (Server 2008), Windows 7 (alle: 32-Bit)

*Details siehe Handbuch

tetraguard[®]

www.tetraguard.de



Funktionen

Vorteile bei tetraguard Produkten:

- Keine Passwörter
- Keine Arbeitseinschränkung
- Keine Folgekosten
- Keine „Hintertürchen“
- Schutz nicht manipulierbar
- Vollautomatisch, immer wirksam
- Geringer Administrationsaufwand
- Passt sich an das Unternehmen an
- Ein Menü für alle tetraguard Produkte

Informationen erhalten Sie bei:

tetraguard systems GmbH

Kasinostr. 24
53840 Troisdorf

Tel +49 2241 - 97396 0
Fax +49 2241 - 97396 99
E-Mail info@tetraguard.de
Web www.tetraguard.de

Händlerstempel